



Travailler en classe mutuelle

Laurent Jeannin: *BONHEURS – EA 7517, CY Cergy Paris Université, IFE/ENS*

Titulaire de la chaire de recherche : Transition2 : *des espaces en transition à la transition des espaces*

Laurent.Jeannin@cyu.fr



Postulat

- **Définir** : simultané vs mutuel * => condisciple et ordre moral
- Conception de l'apprentissage : Jean-Baptiste de La Salle (1651 – 1719) : apprendre c'est avant tout écouter le maître dont la religiosité garantit une morale exemplaire. Il se doit d'être un modèle à suivre dont doit émaner une autorité morale et un prestige que ne pourront pas avoir d'autres élèves. Dans cette perspective, l'éducation avait pour objectif de former un être moral partageant des mêmes valeurs en mettant ensemble tous les élèves en permanence devant un maître exemplaire.
- 3 phases dans l'enseignement mutuel :
 - Conceptuelle : 20 mn
 - Mutuelle : les élèves qui ont compris aident ceux qui ont moyennement compris et enseignant polarise son temps sur ceux qui rencontrent de fortes difficultés: 50 mn
 - Bilan : 10 mn
- Didactique => activité de modélisation et dévolution par un milieu didactique propice à modifier les représentations des élèves et dépasser leurs difficultés

* : https://www.meirieu.com/PATRIMOINE/mutuel_simultane_jouan.pdf



En amont

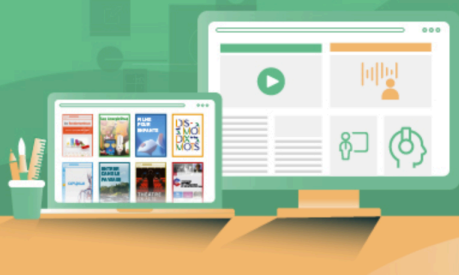
- La collaboration est volontaire.
- La collaboration nécessite la parité entre les participants.
- La collaboration est basée sur la poursuite de buts communs.
- La collaboration requiert le partage des responsabilités
- Les individus qui collaborent partagent leurs ressources.
- Les individus qui collaborent estiment et valorisent ce mode d'interaction interpersonnelle.
- La confiance mutuelle est présente au sein d'une équipe collaborative.
- Un sentiment d'appartenance accompagne les individus qui travaillent en collaboration.



En acte

- **Collaboration** : horizontale et verticale, mettre l'élèves en mouvement
- **Risque** : attendre la correction et bruit dans la classe => niveau d'engagement / sentiment d'auto-efficacité
- Une grille de conception à cinq entrées :

Tâches enseignant	Tâches élèves	Savoir en jeux	Ressource	Espace



Débat : confinement / déconfinement

- **Forces / Faiblesses**
- **Opportunités / Menaces**